

# VERSALIFT

## VDT180-FZ

Doppel-Teleskop-Arbeitsbühne  
auf Kastenwagen montiert



Hydraulikpumpe über  
Nebenantrieb



FPC Steuerung mit  
bis zu 4 gleichzeitigen



3-teiliger Teleskopau-  
sleger



Abstützung unter dem  
Fahrzeug montiert



Zertifizierte 1 kV Niedrig-  
volt-Isolation



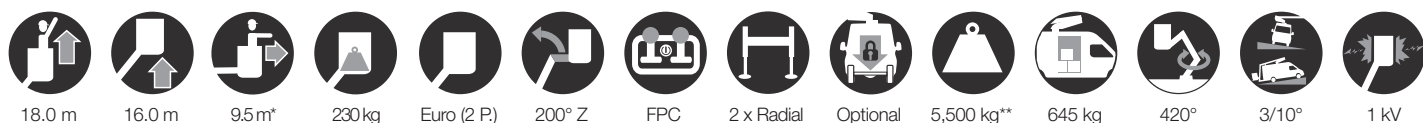
# VERSALIFT

A **TIME** MANUFACTURING COMPANY

# VDT180-FZ - Mercedes-Benz Sprinter

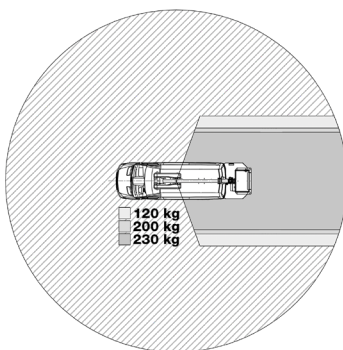
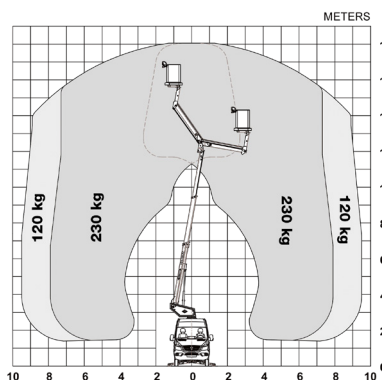


■ Länge: 7.525 mm    ■ Höhe: 3.500 mm    ■ Radstand: 3.665 mm



18,0 m    16,0 m    9,5m\*    230 kg    Euro (2 P.)    200° Z    FPC    2 x Radial    Optional    5,500 kg\*\*    645 kg    420°    3/10°    1 kV

## Hauptmerkmale

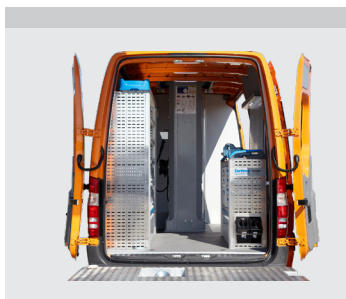


## Sonderausstattung

- Korbdrehung (2 x 85°)
- Direkter Durchgang vom Fahrerhaus zu dem Korb
- Werkstatteinrichtung
- Rückfahrkamera
- Hydraulische Achsblockierung
- Anhängerkupplung
- Power Pack mit Lithium-Ionen Akku
- Versetzfahrt
- Wägezelle (gewichtsabhängige, variable Reichweite)
- Home Funktion & Begrenzter Arbeitsbereich



Radial-Stützen (2 Paar)



Werkstatteinrichtung (Optional)



Direkter Durchgang vom Fahrerhaus zu dem Korb (Optional)



Vollproportionale-CANbus-Steuerung: Variable Reichweite (mit Wägezelle) und bis zu 4 Bewegungen gleichzeitig

## Notizen

Technische Spezifikationen unter Vorbehalt, können ohne Vorankündigung geändert werden. Bilder können Zubehör zeigen. Aufbauten und/oder Optionen sind in einigen Regionen möglicherweise nicht verfügbar.

\* Fahrzeugabhängig.

\*\* Benötigt ein zGG Auflastung.

\*\*\* Max. Zuladung mit einem Fahrer, Beifahrer und vollem Tank (220 kg zum Aufbaugewicht hinzugefügt).

\*\*\*\* Reduzierte Reichweite.

## Händler